



# Collecte des biodéchets Vélo-remorque ou camion

## Contenu

- **Un cercle vertueux**.....p2
- **Une obligation légale**.....p3
- **Estimez votre production de biodéchets**.....p4
- **Nos modèles de bacs**.....p5
- **Que peut-on mettre dans le bac ?** .....p6
- **Le cycle du service en photos**.....p7
- **Suivi des quantités collectées et documents légaux**.....p8
- **Faites connaître votre engagement**.....p9
- **Nous communiquons sur votre engagement**.....p10

## Vos contacts commerciaux

### Bergerac collecte vélo

Hélène Bromblet  
06.71.59.62.46 / [helene@lattacherapide.fr](mailto:helene@lattacherapide.fr)

### Périgueux collecte vélo

Pierre Manchot  
07.48.90.66.32 / [pierre@lattacherapide.fr](mailto:pierre@lattacherapide.fr)

### Bergerac + 30km Collecte camion

Pierre Manchot  
07.48.90.66.32 / [pierre@lattacherapide.fr](mailto:pierre@lattacherapide.fr)

**MISE A JOUR - JUIN 24**



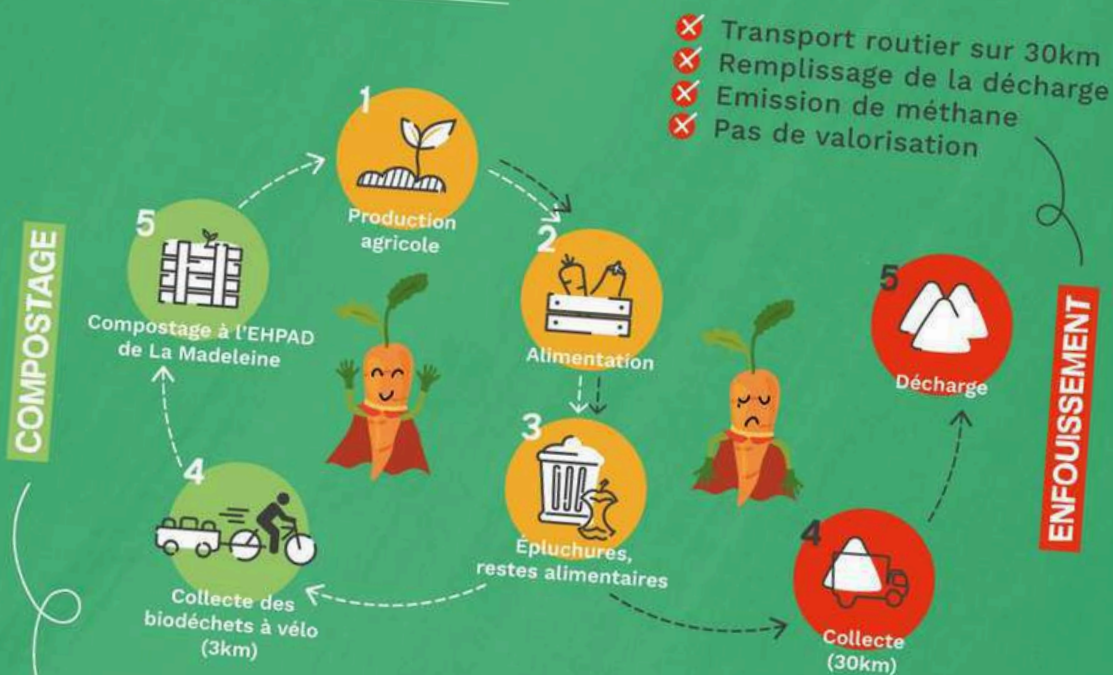
## Un cercle vertueux

### L'ATTACHE RAPIDE collecte à vélo et composte les restes alimentaires à Bergerac !

#### Pourquoi enfouir des déchets qui peuvent être revalorisés ?

Un cercle vertueux local peut facilement être mis en place au lieu de collecter, transporter les déchets pour les mélanger aux ordures ménagères.

#### POUR UN RETOUR AU SOL DE LA MATIÈRE ORGANIQUE !



- ✓ Fertilisation des sols
- ✓ Zéro pétrole
- ✓ Zéro déchet

#### À QUI S'ADRESSE CE SERVICE ?

- RESTAURATEURS
- CANTINES COLLECTIVES
- COMMERÇANTS...

Plus d'infos sur [www.lattacherapide.fr](http://www.lattacherapide.fr)  
 ou par mail : [contact@lattacherapide.fr](mailto:contact@lattacherapide.fr)  
 ou par tel : 05 53 58 89 15 - 06 33 51 90 51

[@lattacherapide](https://www.facebook.com/lattacherapide) [@lattacherapide](https://www.instagram.com/lattacherapide)





## Une obligation légale

### L'obligation de tri

Depuis le 1er janvier 2024, TOUT le monde doit séparer ses biodéchets du sac noir. On appelle ça la "gestion séparée".

Cela concerne :

- les professionnels qui font à manger,
- les particuliers, par l'intermédiaire de la collectivité en charge des déchets

Plus d'infos sur [ecologie.gouv.fr/biodechets](https://ecologie.gouv.fr/biodechets)

**Tri à la source des biodéchets : une nouvelle obligation, de nombreuses solutions**

À compter du 1er janvier 2024, conformément au droit européen et à la loi anti-gaspillage de 2020, le tri des biodéchets sera généralisé et concernera tous les professionnels et les particuliers.

 Ministère de la Transition écologique et de la Cohésion des territoires

### Biodéchets : kezaiko ?

Ce sont :

- les déchets alimentaires ou de cuisine provenant des ménages, des bureaux, des restaurants, du commerce de gros, des cantines, des traiteurs ou des magasins de vente au détail
- les déchets non dangereux biodégradables de jardin ou de parc,
- les déchets comparables provenant des usines de transformation de denrées alimentaires. »

D'après l'article L. 541-1-1 du code de l'environnement

### Collecte ou compostage ?

C'est vous qui voyez !

La loi ne précise pas si vous devez avoir un service de collecte ou si vous compostez vous-mêmes.

Dans les 2 cas, il faudra prouver votre démarche.

### Des biodéchets dans ma cuisine c'est légal ?

Absolument, mais pas n'importe comment !

L'obligation concerne le résultat et non pas les moyens. Les conditions d'entreposage in situ doivent garantir la stabilité du déchet, l'absence de nuisibles (rats, cafards, mouches par exemple) et l'absence de prolifération de bactéries, sources de pollutions. Le local de stockage et tous les conteneurs à déchets doivent être entretenus, nettoyés et désinfectés régulièrement

Plus d'infos dans le Guide des bonnes pratiques concernant la gestion des biodéchets en restauration (accessible sur le site de l'ADEME)



GUIDE DE BONNES PRATIQUES  
concernant la gestion  
des biodéchets en restauration





## Estimez votre production de biodéchets

SECTEUR DE RESTAURATION	RATIOS (ADEME)	Nb de jours de fonctionnement / an	Exemples de nombres de couverts	Equivalent en tonnes /an
Cuisines centrales	11g/repas (uniquement préparation)	365 j	1000 repas / jour	4 tonnes /an
		180 j		1,9 tonnes /an
Satellites scolaires	125g/repas (uniquement restes assiettes)	180 j	500 repas/jour	11 tonnes /an
Restauration thématique et commerciale	140g/repas (préparation + restes assiettes)	365 j	50 repas/jour	2,5 tonnes /an
			100 repas/jour	5 tonnes /an
			200 repas/jour	10 tonnes /an

Source : ADEME



**Nos modèles de bacs**  
**Livrés propres et désinfectés**



**Bac blanc 20L**

- Longueur : 39,4 cm
- Largeur : 29,4 cm
- Hauteur : 24,7 cm
- 12kg de biodéchets max.
- Poids à vide : 0,8kg
- Livré avec un fond en papier journal pour absorber les jus
- Poignées métal



**Bac marron 120L**  
**à roulettes**

- Largeur : 48cm
- Longueur : 55,4cm
- Hauteur : 95,9 mm
- 60kg de biodéchets max.
- Poids à vide : 10kg
- Livré avec un fond de broyat pour absorber les jus
- Roulettes



## Que peut-on mettre dans le bac ?



### Biodéchets acceptés à volonté :



- Fruits et légumes **y compris les agrumes**



- Pâtes, riz etc. cuits et crus



- Viande & poisson cuits



- Marc de café



- Dosettes café **si cartonnées**



- Sachets de thé **si non synthétiques**



- Œufs crus et cuits

- Fleurs



### Biodéchets acceptés en petites quantités



- Pain



- Serviettes blanches en papier



- Coquillages et crustacés

### Déchets JAMAIS acceptés :



- Viande & poisson crus



- Papiers / cartons : **ex : vaisselle jetable**



- Plastiques : **ex : emballages mayo/ketchup**



## Le cycle du service

### à Bergerac et alentours

Collecte



### à Périgueux

Collecte



Compostage sur 3 sites + lavage des bacs



Méthanisation au lycée agricole de Coulounieix Chamiers + lavage des bacs



Utilisation du compost réservée aux partenaires



Production de méthane (electricité)    Production de CO2 (pour serres)    Epannage d'engrais





## Suivi des quantités collectées & documents légaux

Document d'Accompagnement Commercial, obligatoire pour justifier la gestion séparée des biodéchets. Disponible à chaque passage et téléchargeable en accès libre

**Document d'accompagnement commercial**  
N°231006-01-480

Pour le transport de biodéchets contenant des sous-produits animaux de catégorie 3

Base juridique : règlement (CE) n° 1069/2009 du Parlement européen et du Conseil du 21 octobre 2009 établissant des règles sanitaires applicables aux sous-produits animaux et produits dérivés non destinés à la consommation humaine.

**Informations de collecte**

Nom de la structure de transport		L'Attache Rapide	
Adresse		13 Impasse Gabriel Matignon, 24100 Bergerac	
Date de collecte	06/10/2023	N° de collecte	231006-01
Nom des collecteurs	Amandine Espeut		
Nature des SPAn 3	Déchets de cuisine et de table		
Poids collecté	11.4 Kg	Bacs collectés	1

**Établissement de départ des biodéchets**

Nom de l'établissement	Au P'tit Corentin
Adresse	31 Rue des Fontaines, 2 Rue Gaudra, 24100 Bergerac

**Site de valorisation**

Raison sociale		EHPAD de la Madeleine	
Adresse		Boulevard Henri Sicard, 24100 Bergerac	
Type		Pavillon de compostage	
N° d'agrément sanitaire		Non	
Date de dépôt		06/10/2023	N° de lot
			44

L'Attache Rapide 13 Impasse Gabriel Matignon 24100 Bergerac 055388915 contact@lattachera rapide.fr



Avec votre accès personnel, vous avez accès à tout le suivi de collecte : quantités collectées, qualité du tri, documents légaux...





## Faites connaître votre engagement

Vous souhaitez faire savoir à vos clients que vous compostez ?  
Nous vous en donnons les moyens. Les stickers sont gratuits. Les sets de table sont à prix coutant.

### Stickers Vitrine - 15x15cm



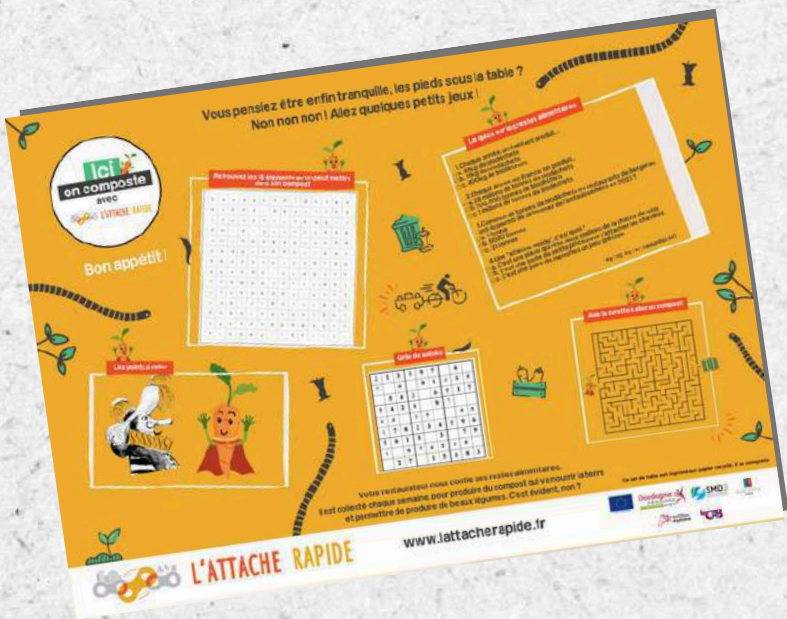
### Mini stickers de table 3x3cm



### Sous-verre cartonnés 8x8cm



### Sets de table papier recyclé





## Nous communiquons sur votre engagement !

Nous communiquons autant que possible sur votre engagement : newsletter mensuelle, posts facebook, sur la bache du vélo-remorque, dans les médias...

La phrase qu'Angie entend le plus quand on rentre dans son resto :

**Bonjour, enchanté !**

(bon, le problème c'est que comme tout le monde fait la blague, à force maintenant c'est beaucoup moins drôle !)

Angélique  
**Resto Aux Cèpes**  
**Enchantés**

Qui composte ses biodéchets avec nous depuis plus d'un an déjà !

L'Attache Rapide est à Aux Cèpes Enchantés.  
Publié par Mélody Bernardin · 13 avril · Bergerac

La blague est tellement tentante 😊

👉 Et vous, il y a une phrase ou une blague qu'on vous fait tout le temps (et qui d'ailleurs ne vous fait peut-être plus du tout rire !)?

👉 Un grand merci à Angélique "Angie" du restaurant le plus périgourdin de Bergerac, **Aux Cèpes Enchantés**, de continuer à nous confier ses biodéchets pour les revaloriser en compost puis en délicieux légumes qui seront à nouveaux cuisinés ! 🍌

👉 Vous êtes restaurateur et vous aussi, vous aimeriez transformer vos déchets en richesse ? Contactez-nous !

📧 [helene@lattacheraipide.fr](mailto:helene@lattacheraipide.fr)  
📞 Hélène au 06 71 59 62 46

**Nos nouveaux partenaires de collecte !**

Merci aux 4 établissements qui se sont engagés dans le tri et le compostage de leurs biodéchets !

L'Attache Rapide  
Publié par Mélody Bernardin · 19 mai

Depuis quelques semaines, notre vélo-remorque fait escale auprès de nouveaux établissements !

Ont donc rejoint le team #compostage :

- 👉 Le Crédit Agricole (le siège, au rond point route de Bordeaux)
- 👉 Le Bistrot de l'épicier (la cafétéria du grand Leclerc à La Cavallie)
- 👉 L'EHPAD Les Jardins d'Antan (EHPAD de l'Hôpital)
- 👉 Le Petit Maine dont les nouveaux propriétaires se sont engagés à leur tour dans le compostage de leurs biodéchets ! On est bien contents 😊

L'Attache Rapide est à Aux Pêchés de Cyrano.  
Publié par Mélody Bernardin · 23 mai · Bergerac

Petit portrait du couple qui se cache derrière la boulangerie-pâtisserie-chocolaterie "Aux Pêchés de Cyrano", qui fait partie de nos partenaires dont les biodéchets finissent dans notre compost !

**Sylvie & Bruno** 73 Av. du Général de Gaulle

**Boulangerie Pâtisserie Chocolaterie "Aux Pêchés de Cyrano"**

- Après avoir tenu une boulangerie pâtisserie chocolaterie à Talence (33) pendant 14 ans, ils se sont installés à Bergerac pour créer "Aux Pêchés de Cyrano" en 2008 (ça fait 15 ans !).
- Bruno s'est formé dès 16 ans dans ce métier après avoir suivi un stage qui fut une révélation pour lui.
- Sylvie était plutôt littéraire mais a choisi de quitter le milieu scolaire pour monter la boulangerie avec Bruno. C'est son amour des mots qui est à l'origine du nom "Aux Pêchés de Cyrano".
- Leurs clients leur sont fidèles ! Certains anciens clients viennent de Talence jusqu'à Bergerac pour commander leur bûche et chocolats de Noël (ou autres grandes occasions) !

L'Attache Rapide  
Publié par Mélody Bernardin · 12 septembre

Crescendo, c'est une chaîne de restaurants répandue dans toute la France et qui date de 1992 (ça fait plus de 30 ans déjà) !

Sur plus de 60 restaurants répartis sur le pays à ce jour, celui de Creysse est le 50ème, ayant ouvert ses portes en 2009 dans l'ancien Carrefour devenu Intermarché, au Centre Commercial des 3 Vallées (CC3V).

Ce que les clients préfèrent dans ce restaurant de type self ? Les frites fraîches !

Et Crescendo Creysse composte ses biodéchets avec nous depuis janvier ! On les remercie pour leur engagement et leur confiance 🍌

Ça vous dirait un petit bilan chiffré des quantités de biodéchets revalorisés grâce à notre collaboration ?

- Infos pratiques du resto •
- HORAIRE & JOURS D'OUVERTURE :**
  - 📍 Ouvert 7j/7 de 8h30 à 21h00 (21h30 les vendredis et samedis)
  - 📍 Service midi : 11h30 - 14h30
  - 📍 Service soir : 18h30 - 21h00/21h30
- NATURE DU RESTO :**
  - 📍 Self varié (tacos, pizzas, pâtes, viandes, légumes à volonté, salades...) , Des produits frais et plats maison.
- PARTICULARITÉ DU RESTO :**
  - 📍 Des plats qui changent tous les jours et de plus en plus d'options végétariennes !

**Nos restaurants partenaires.**

**Crescendo**  
Centre Commercial Intermarché  
154 Avenue de la Roque, 24100 Creysse



# L'ATTACHE RAPIDE

conseil, collecte et gestion de biodéchets



“ Avec l'Attache Rapide, les **épluchures**  
ne sont **plus des déchets** : nous  
agissons localement pour leur offrir  
une **seconde vie**. ”



# L'ATTACHE RAPIDE