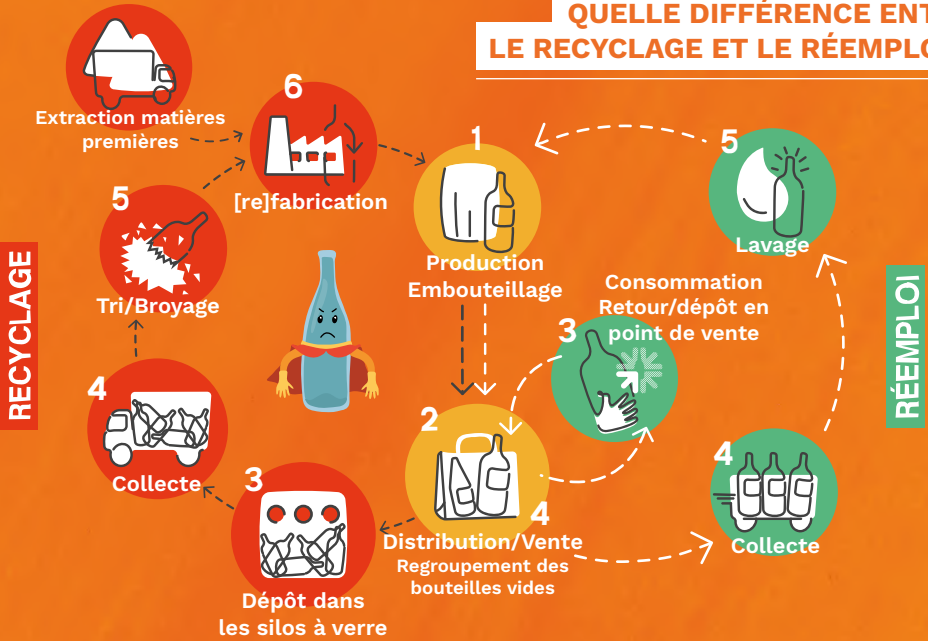


L'ATTACHE RAPIDE consigne le verre en Dordogne avec CONSIGNE & MOI !

Pourquoi détruire puis refabriquer ce que l'on a déjà ?

Chaque année en Dordogne, + de 10 millions de bouteilles sont cassées pour être recyclées. C'est inutile !

QUELLE DIFFÉRENCE ENTRE LE RECYCLAGE ET LE RÉEMPLOI ?



- ✗ Transport routier sur 200km
- ✗ Epuisement des matières 1ères
- ✗ Coût pour le contribuable

- ✓ - 75% d'énergie dépensée
- ✓ - 79% de gaz à effet de serre
- ✓ - 33% d'eau utilisée
- ✓ Contenant réemployable 50 fois

**BUVEZ MOI ET
RAMENEZ MOI**

LE RÉEMPLOI, COMMENT ÇA MARCHE ?



Ce logo signifie que je suis réemployable !

Rincée, stockée à l'abri, et sans mégots à l'intérieur

Vous achetez une boisson. Si la bouteille porte le logo "rapportez-moi", rincez-la puis ramenez-la en point de vente partenaire.

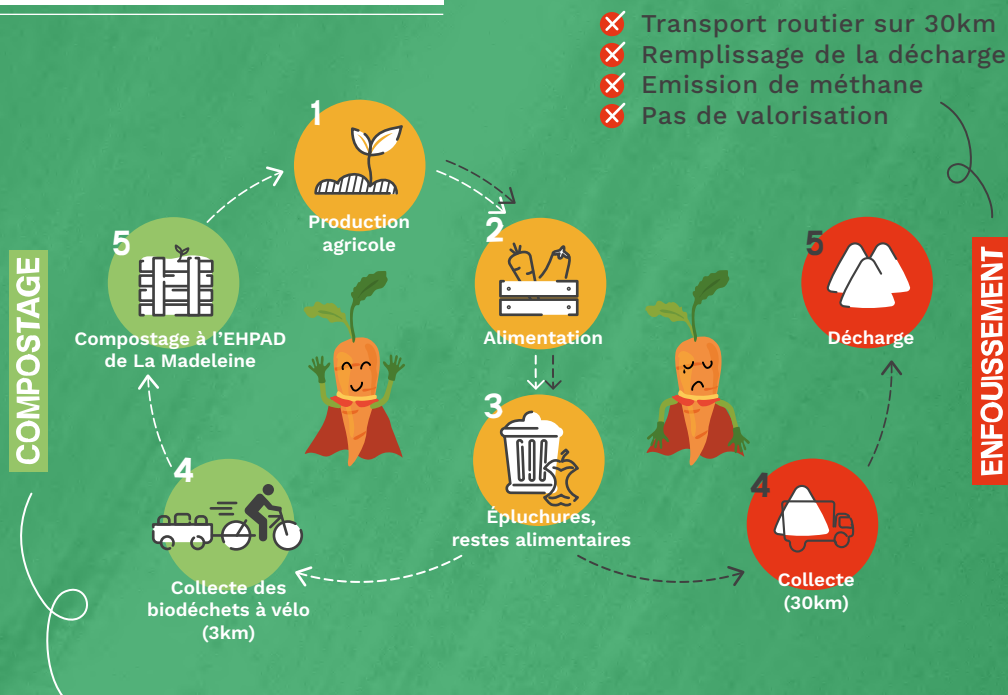
Elle sera nettoyée puis remise en vente !

L'ATTACHE RAPIDE collecte à vélo et composte les restes alimentaires à Bergerac !

Pourquoi enfouir des déchets qui peuvent être valorisés ?

Un tiers de nos poubelles sont des restes alimentaires facilement compostables. Chaque année, à Bergerac, + de 2500 tonnes de restes alimentaires sont jetés dans les sacs noirs. Essayons de les trier pour les composter !

POUR UN RETOUR AU SOL DE LA MATIÈRE ORGANIQUE !



- ✗ Transport routier sur 30km
- ✗ Remplissage de la décharge
- ✗ Emission de méthane
- ✗ Pas de valorisation

- ✓ Fertilisation des sols
- ✓ Zéro pétrole
- ✓ Zéro déchet

À QUI S'ADRESSE CE SERVICE ?

- RESTAURATEURS
- CANTINES COLLECTIVES
- COMMERÇANTS...