



# L'ATTACHE RAPIDE

AG L'Attache Rapide  
Samedi 5 mars 2022





- Vidéo enregistrée OK ?
- Temps de présentation : micro & caméra coupés
- Temps d'échanges :  et de décisions pour les adhérents 
- Décisions par consentement
- Garant du temps :
- **Connection en ligne :**
  - afficher sur son profil son nom et prénom (+sieurs personnes = +sieurs noms !)
  - Participation en réel :
  - Signer feuille de présence
- **Animation chat par Melody**
  - Vous pouvez partager vos commentaires dans le chat sans limite
  - Vous pouvez lever la main pour prendre la parole
  - Partage des liens dans le chat (sondage / documents)



# L'ATTACHE RAPIDE

- **Liste des présents**
  - Physique
  - Visio
  - Pouvoirs





### 0. Accueil – 10 min

- Point technique
- Liste des présents
- ODJ

### 1. Présentation – 20 mn

- Bilan moral
- Bilan financier

- Point biodéchets
- Point verre

- Reverredire

### 2. Vie associative – 40 min

- Rôle des adhérents + échange
- Docs structurels : statuts, RI et chartes
- Gouvernance & rôles
- Elections CA

### 3. Perspectives 2022 – 30 min

- Vote – Budget prévisionnel 2022 – 2 min

### Conclusion





## Validation de l'ordre du jour

+

## Désignation des rôles :

Secrétaire de séance

Animation du consentement

Référent visio

Gardien du temps





# Bilan moral par les co-présidents Hélène et Loïc



# Bilan financier par la trésorière Adeline





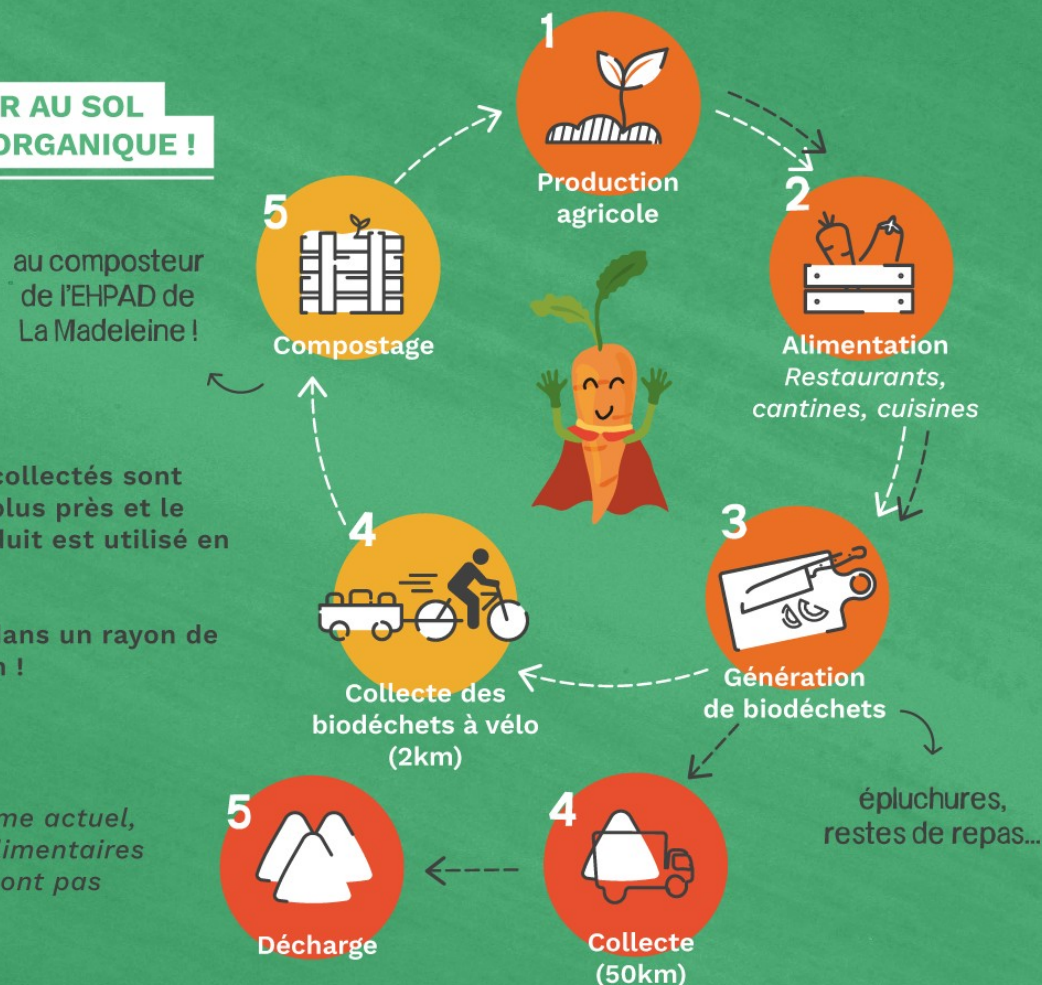
# Point biodéchets





# L'ATTACHE RAPIDE ...collecte à vélo et composte les restes alimentaires à Bergerac !

**POUR UN RETOUR AU SOL  
DE LA MATIÈRE ORGANIQUE !**



Les déchets collectés sont valorisés au plus près et le compost produit est utilisé en maraîchage.

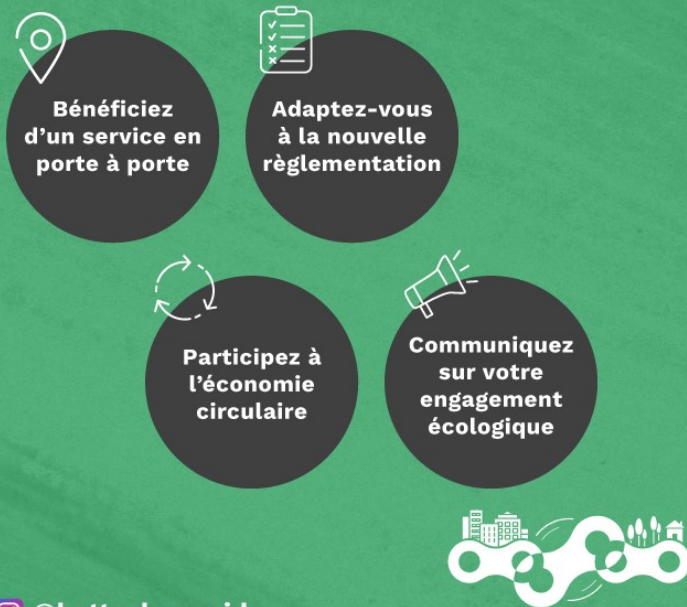
Et tout cela dans un rayon de moins de 5km !

*Dans le système actuel, les déchets alimentaires collectés ne sont pas valorisés.*

## À QUI S'ADRESSE CE SERVICE ?

- Restaurateurs
- Cantines collectives
- Traiteurs
- Boulangeries...

## POURQUOI S'ABONNER À LA COLLECTE ?





# L'ATTACHE RAPIDE







Episodes précédents	A venir
Vélo prêté par Au Ras Du Sol	Acquisition d'un vélo par l'asso !
<p>Lancement du service :</p> <ul style="list-style-type: none"> <li>• 16 établissements ont testé en 2021</li> <li>• Actuellement 4 clients</li> </ul>	<p>Promotion du service à un plus grand nombre :</p> <ul style="list-style-type: none"> <li>• 11 établissements en test en février</li> <li>• Deux autres quinzaines de test (mai / septembre)</li> <li>• Expérimentation auprès des établissements scolaires</li> </ul>
Compostage à l'EHPAD de la Madeleine Lavage des bacs avec les moyens du bord	<p>Un essai de compostage commencé à Céla</p> <p>Amélioration du procédé de lavage des bacs</p> <p>Compostage à ESCAT ?</p> <p>Bascule des activités à l'ESCAT ?</p>
Collecte 10 fois par Isabelle (Enfants du Pays de Belley) et beaucoup de bénévoles	En 2022 : collecte mix Isabelle / bénévoles
Co-organisateur des rencontres des collecteurs à Paris	Implication dans le réseau des collecteurs



# Point verre

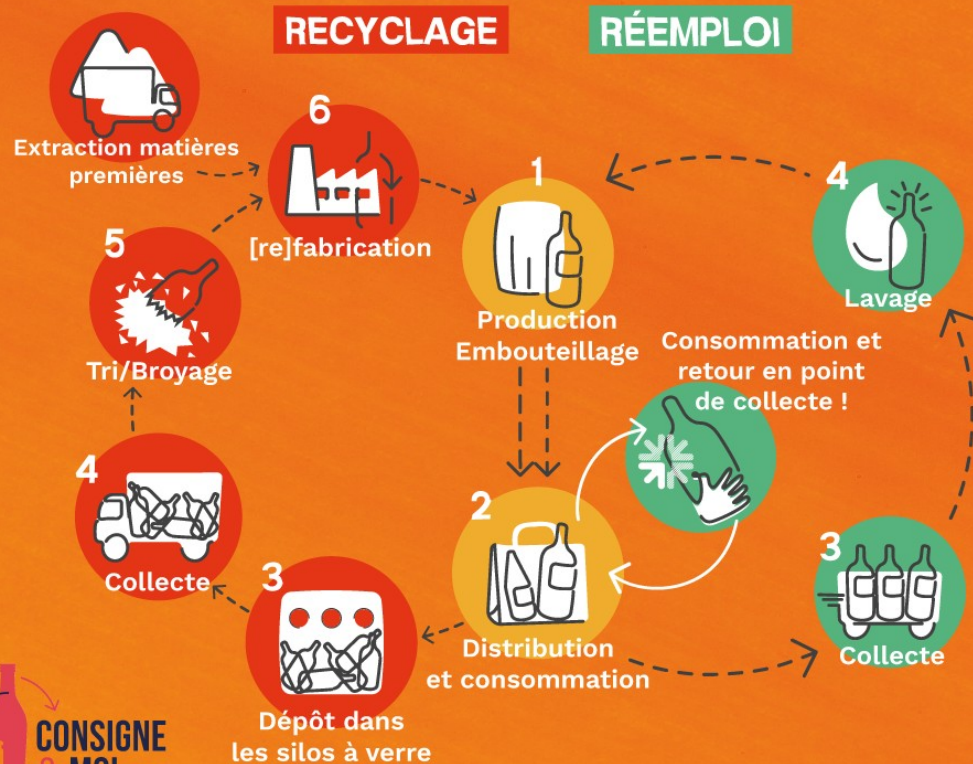




# L'ATTACHE RAPIDE

...consigne le verre en Dordogne avec **CONSIGNE & MOI !**

## QUELLE DIFFÉRENCE ENTRE LE RECYCLAGE ET LE RÉEMPLOI ?



- 75%  
d'énergie  
dépensée

- 79%  
de Gaz à  
effet de  
serre

- 33%  
d'eau  
utilisée

contenant  
réemployé  
**50x**

## LE RÉEMPLOI, COMMENT ÇA MARCHE ?

Vous achetez une boisson. Si la bouteille porte le logo "rapportez-moi", rincez-la puis ramenez-la en point de vente partenaire. Elle sera nettoyée puis remise en vente !





## Verre : épisodes précédents et à venir



Episodes précédents	A venir
Lancement de la laveuse retardé	Objectif 30.000 bouteilles en 2022
5 points de vente partenaires	Basculement des activités vers Reverredire (décision AG)
10 producteurs partenaires	2 producteurs accompagnés spécifiquement : Les Equilibristes et Chateau du Tuquet
Beaucoup de mises en relations techniques (GT, visio...),	
Succès public mais rencontres infructueuses pour l'instant avec collectivités locales (Bergerac, Périgueux, CAB)	??
Achat d'un parc de casiers, palox, meubles,	
	Lavage local : Attache Rapide / Lavage gros prod : envoi à Nantes



## Répartition des rôles entre acteurs verre Nouvelle Aquitaine

	 Partie verre  Partie bouteilles  Tout <b>ASSO</b>	 <b>SCIC fin 2022</b>	 Société d'exploitation Régionale NA <b>SARL</b>
<b>ACTIVITES</b>	-Chaîne logistique départementale -Massification en département Revente bouteilles -Spécificités AR : lavage en local 1 à 2 ans ?	Fin 2022 → -Représente producteurs/points de vente/technique/collectivités - Accueil nouveaux projets -Chaîne logistique intra et interrég. -Invest logistiques (casiers/palox...) -Lavage à Nantes puis Bordeaux -Etude sur loc de futs inox ?	-Invest lavage
<b>BUDGET ANNUEL SUR CETTE ACTION</b>	10.000 à 100.000€ ?	Fonctionnement : de 200k€ en 2022 à 2M€ en 2026 Investissements : de 100k€ à 1M€ en 2025	 Actionnaire à 33 %  Actionnaire à 33 % Investisseurs Actionnaire à 33 %
<b>TYPES DE FINANCEMENTS</b>	-Metropoles -Departement -Syndicats déchets -AAP locaux	Région NA	-Etat -Europe





## Décision par consentement



Êtes-vous d'accord pour que l'activité « réemploi du verre » de l'association l'Attache Rapide soit progressivement transférée à Reverredire + Société d'Exploitation Régionale ?





# Point asso





# L'ATTACHE RAPIDE

La mission de l'ATTACHE RAPIDE ? Réduire les déchets en Dordogne !

## GOUVERNANCE

- 70 membres  
répartis en 6 collèges
- CA de 9 personnes

## LOCAL

70m<sup>2</sup> à l'ESCAT

## 2 ACTIVITÉS



La collecte de  
biodéchets



Le réemploi  
du verre



## ÉQUIPE OPÉRATIONNELLE



Hélène BROMBLET  
CO-PRÉSIDENTE  
RÉFÉRENTE BIODÉCHETS



Pierre MANCHOT  
COORDINATEUR



Mélody BERNARDIN  
VOLONTAIRE SERVICE  
CIVIQUE

## PARTENAIRES INSTITUTIONNELS



## INCUBÉ PAR

## MEMBRE DE





## Asso : épisodes précédents et à venir



Episodes précédents	A venir
Programme accompagnement Emergence Périgord	Programme accompagnement CAPAM sur les biodéchets (en parallèle Romain le fait sur Reverredire = verre)
RH : <ul style="list-style-type: none"><li>• Service civique : Emma partie en septembre</li><li>• Mélody arrivée en octobre</li><li>• Pierre : CDD en juin</li></ul>	RH : <ul style="list-style-type: none"><li>• Pierre CDI</li><li>• Hélène embauche fin d'année ?</li><li>• Stagiaire commercial court</li><li>• Service civique : Départ de Mélody fin mars !</li></ul> Recrutement en cours



## Documents structurels

Les docs suivant sont en accès libre sur notre site internet :

- Statuts
- Règlement intérieur
- Charte
- Bilan moral 2021
- Bilan financier 2021





# Gouvernance + élections





## Rôle des membres

- Personnes physiques ou personnes morales (producteurs, associations, collectivités...)
- Rôles pour un membre actif
  - Général
    - Ambassadeur (propager le message) :
    - Animer la vie associative / tâches particulières (trésorerie, communication...)
    - Animation de stand
    - Contribuer à la promotion
  - Réemploi du verre
    - Proposer et gérer un producteur/point de vente
    - Faire des enquêtes en point de vente
    - Saisie de données
    - Laver et trier des casiers, bouteilles !
  - Collecte des biodéchets
    - Proposer un restaurant/commerçant/école/EHPAD...
    - Pédaler !
    - Participer à des chantiers compostage / construction d'équipement etc..



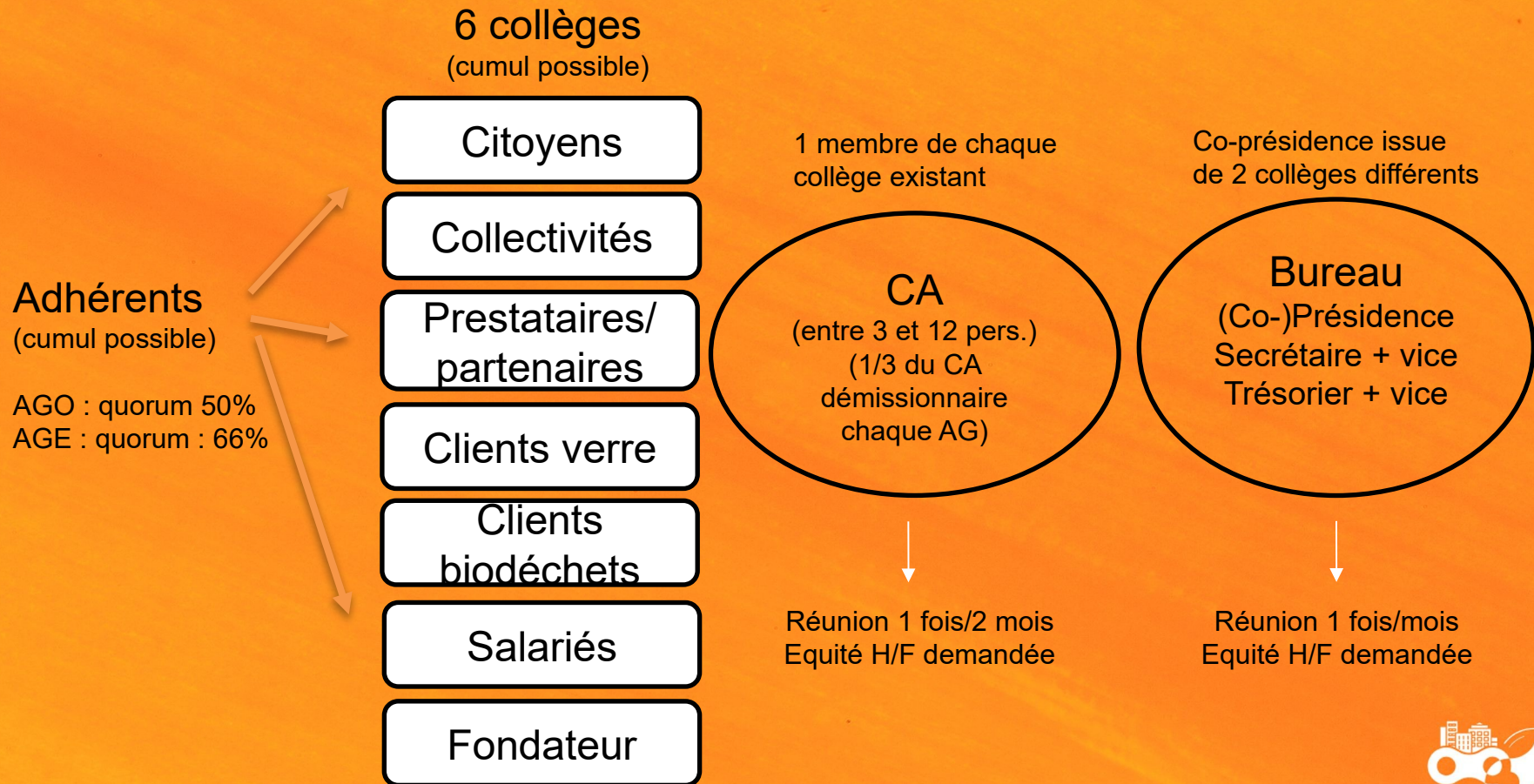


1 membre = 1 personne physique ou 1 personne morale (producteurs, associations, collectivités...)

Membre actif	Membre du CA	Membre du bureau
<p>Général</p> <ul style="list-style-type: none"> <li>Ambassadeur (propager le message) :</li> <li>Animer la vie associative / taches particulières (trésorerie, communication...)</li> <li>Animation de stand</li> <li>Promotion</li> </ul> <p>Réemploi du verre</p> <ul style="list-style-type: none"> <li>Proposer et gérer un producteur/point de vente</li> <li>Faire des enquêtes en point de vente</li> <li>Saisie de données</li> <li>Laver et trier des casiers, bouteilles !</li> </ul> <p>Collecte des biodéchets</p> <ul style="list-style-type: none"> <li>Proposer un restaurant/commerçant/école/EHPAD...</li> <li>Pédaler !</li> </ul>	<ul style="list-style-type: none"> <li>Participer activement à la gouvernance de l'association (par ex. : grandes dépenses budgétaires ,choix des partenaires, recrutement, etc)</li> <li>S'engager sur des taches (3 maxi ?) en particulier au choix ici : <a href="https://lite.framacalc.org/9q5w-liste-de-s-taches-ar">https://lite.framacalc.org/9q5w-liste-de-s-taches-ar</a></li> <li>S'engager à des actions opérationnelles (1 collecte ou 1 lavage tous les 2 mois ?)</li> <li>1 réunion tous les 2 mois</li> </ul>	<ul style="list-style-type: none"> <li>Co-présidents : représenter la structure</li> <li>Secrétaire / vice secrétaire : orga de réunions, suivi du bénévolat</li> <li>Trésorier : stratégie budgétaire</li> <li>Vice-trésorier : compta courante</li> <li>S'engager sur des taches (3 maxi ?) en particulier au choix ici : <a href="https://lite.framacalc.org/9q5w-liste-de-s-taches-ar">https://lite.framacalc.org/9q5w-liste-de-s-taches-ar</a></li> <li>S'engager à des actions opérationnelles (1 collecte ou 1 lavage tous les 2 mois ?)</li> <li>1 réunion tous les mois</li> </ul>









## Election du CA

1. Démission de l'ancien bureau
  2. Revue des candidatures pour le CA
  3. Vote de tous les membres pour élire un CA
- => Réunion du CA à une autre date pour élire un bureau





# BP prévisionnel 2022





Merci  
et à bientôt !





## On se revoit quand ?

- 12 mars : Marche pour le climat



- Autour du 15 mars : journée de lavage de bouteilles
- Journée compostage (céla + Ehpad?)

