

**L'ATTACHE
RAPIDE**

Projet de consigne pour le verre en Dordogne : vin-bière-cidre-jus-conserve

Octobre 2020



PLAN

- Les porteurs de projet
- L'offre
- Travail mené à date
- Freins
- Cartographie des producteurs
- Objectifs



Les porteurs de projet



Sylvie Lavagne a derrière elle 23 ans de logistique de production dans l'industrie du bâtiment puis de la métallurgie alimentaire. Elle est membre active de Zéro Déchet Dordogne depuis sa création. Elle souhaite fortement remettre en perspective ses valeurs : prendre soin du vivant, de l'être humain, réfléchir, choisir... Mettre de l'énergie et de l'enthousiasme au service de l'économie circulaire devient aujourd'hui une évidence et se concrétise aujourd'hui par une impulsion donnée à créer une activité locale.



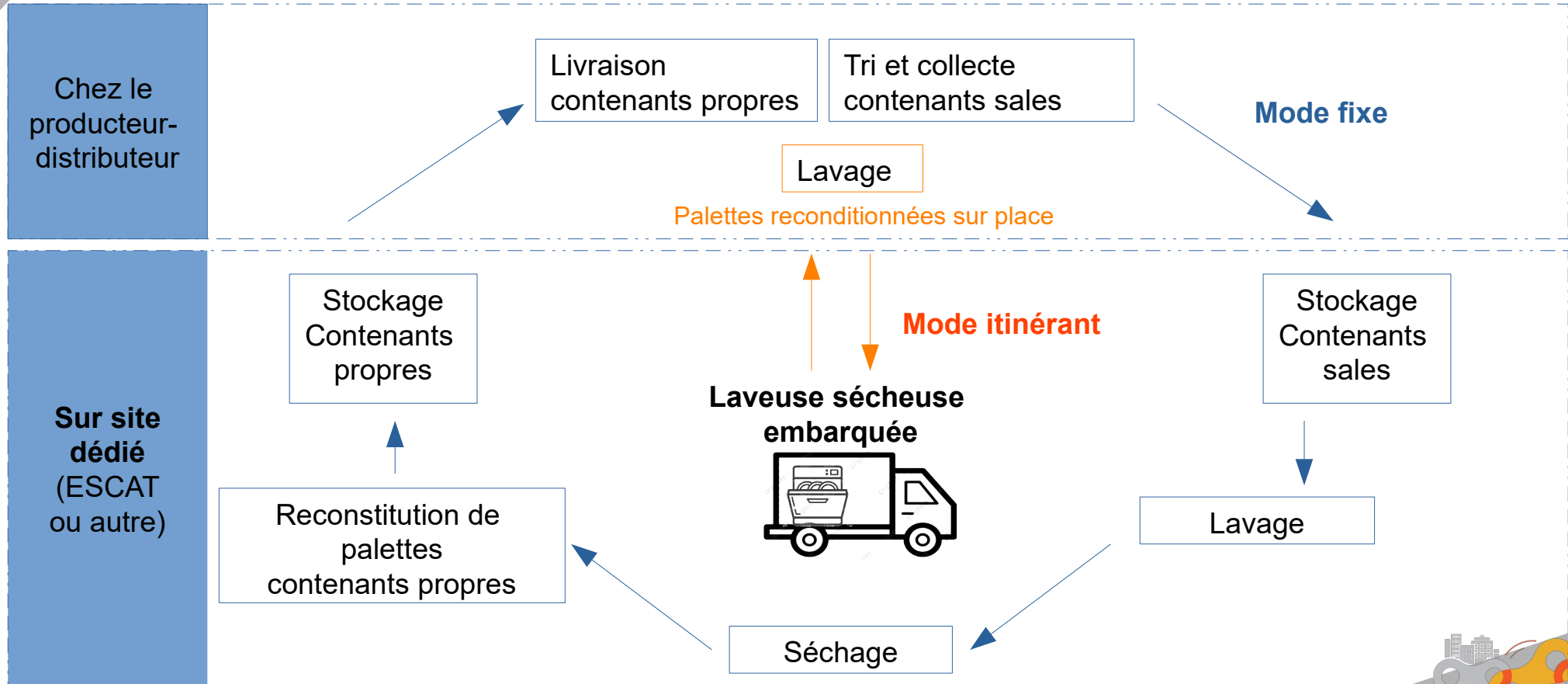
Hélène Bromblet est ingénieure en gestion des déchets, formée à l'ENGEES, Strasbourg. Engagée depuis 10 dans la gestion des déchets, d'abord pour aux collectivités territoriales françaises (bureau d'étude) puis en ONG (Gevalor puis Gret) sur des contextes africains. En Afrique de l'Ouest et à Madagascar, Hélène a appuyé des opérateurs à développer des filières de collecte et de compostage des déchets ménagers en concertation avec les communes ([vidéo ici](#)). Aujourd'hui, elle souhaite continuer à s'investir sur l'enjeu des déchets avec des solutions concrètes de proximité et être actrice d'un territoire.



Pierre Manchot a été professeur de musique et chef de chœur pendant une dizaine d'années. Mais lors d'un voyage à vélo d'un an France-Mongolie en 2014-2015, il a décidé de se reconverter dans la gestion des déchets et le développement local. Après un Master 2 « Gestion des Déchets et Economie Circulaire » au Mans en 2017-2018 et des missions de consultance à Haïti et à Madagascar sur ces questions, il souhaite maintenant, avec sa compagne, s'implanter sur un territoire et y développer une activité locale.



L'offre (tout ça pour 20 centimes/contenant !)



Travail mené à date

- Estimation du gisement :
→ 2 millions de bouteilles tous formats confondus sur bière et vin
- Visites de 12 brasseurs, 2 viticulteurs, 1 conserverie : évaluation des freins et demandes
- Sondage grand public à la Foire du Gabarier
- Echanges avec autres acteurs similaires : Réseau Consigne Oc'Consigne, Consigne du Sud Ouest
- Intégration du programme Emergence par Sylvie Lavagne
- Soumission du projet à Budget Participatif Dordogne



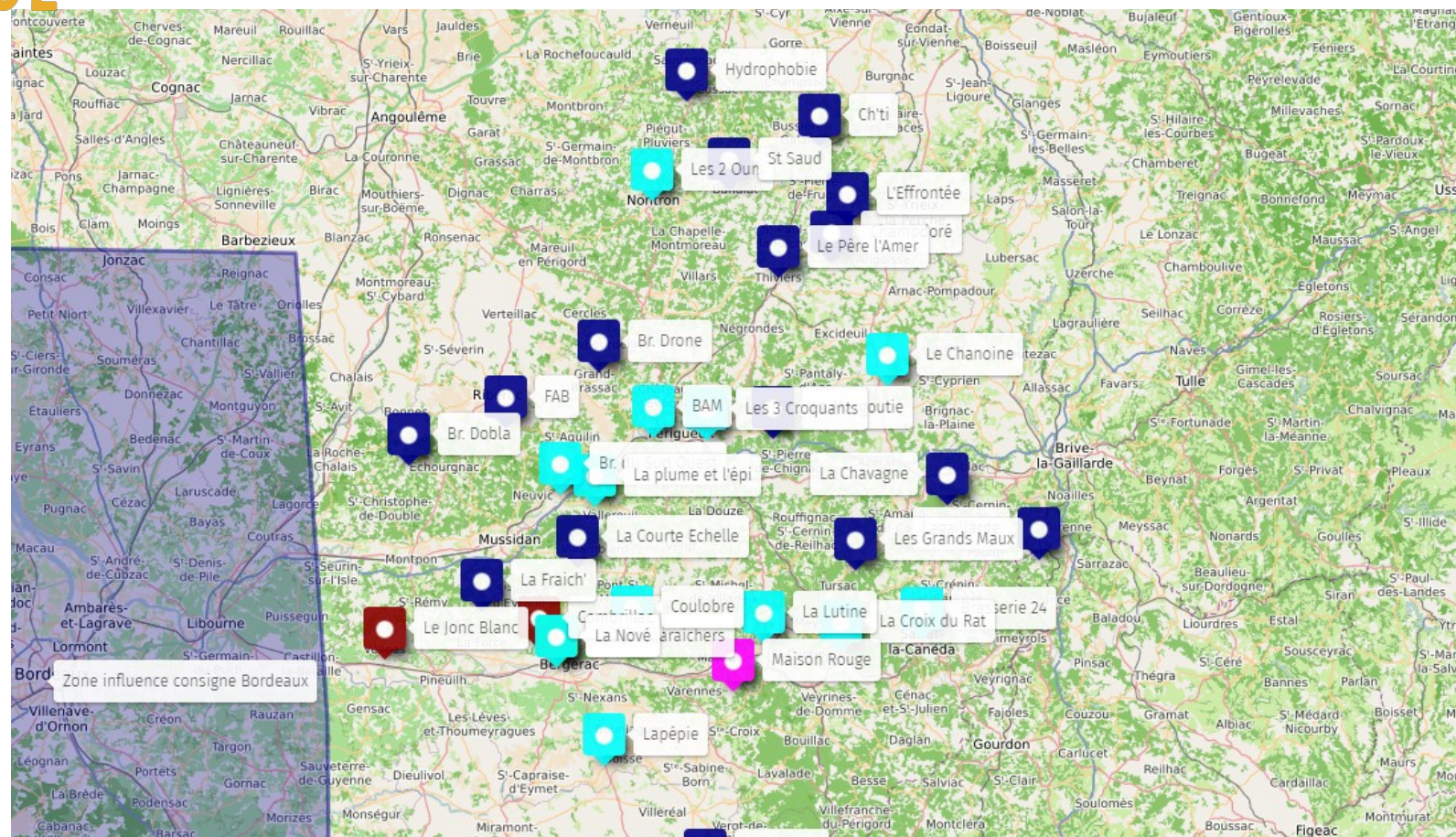
Freins et opportunités

- Faible coût d'achat du verre jetable (ex : ±0,2€ pour une bouteille de 1L)
- Vernis de surface des contenants
- Étiquettes
- Extrême diversité des modèles de contenants
- Hygiénisation
- Séchage et marquage calcaire
- Taux de retour
- Adaptation des process
- Tri des bouteilles
- Stockage chez producteurs/distributeurs
- Gisement éparpillé
- Sensibilisation

- Volonté de changement des producteurs visités (10 brasseurs, 3 viticulteurs, 1 cidrier, 1 conserverie, des 10zaines de maraichers)
- Gisement important : 2 millions de bouteilles ? Initiatives déjà existantes : *Réseau Consigne* (national), 10 projets de consigne en France (*Ma bouteille s'appelle revient...*) dont 3 en Aquitaine : groupe de travail et (Consign'Up à Toulouse, Luz Environnement à Bordeaux + autres, Consigne du Sud Ouest à Bayonne)
- Aides potentielles (ADEME/CITEO/Région)
- Groupe de Travail consigne avec Coop'Actions
- Locaux potentiels : ESCAT, etc ?
- Recherches techniques en cours : colle hydrosoluble (Réseau Consigne), bouteille consignée (Verallia)
- Station de lavage existante à Bordeaux
- Organismes d'insertion sur le territoire (Pays de Bealme, Papillons blancs)



Les producteurs rencontrés



Budget participatif Dordogne

Les porteurs
de projets



Relançons
la consigne du verre
en Dordogne !

Un projet de

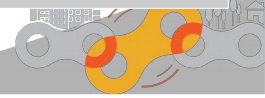


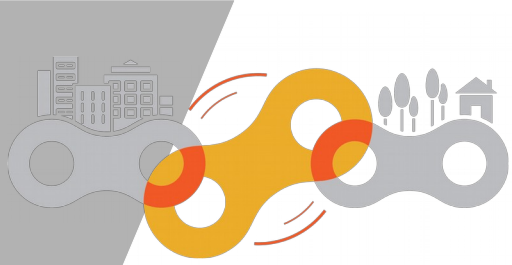
Tous ces brasseurs,
viticulteurs & cidriculteurs
nous soutiennent déjà :



Objectifs (à retravailler à partir de l'analyse de la faisabilité)

	Nb de contenants gérés	• Nb de producteurs	Points de collecte	Lavage	Transport	ETP	Financement
Phase 1 : test (printemps 2021)	10.000	3 producteurs (1 viticulteur, 1 brasseur, 1 conserverie)	5 restaurateurs et bars 5 commerces (AV)	Sous traitance Bordeaux	Partenariat	1	Budget participatif Crowd funding Ademe/ Région/ Citeo
Phase 2 : développement (années 2-3-4)	10.000 → 1million			Mobile et Fixe		2	Ademe/ Région/Citeo Investisseurs Prêt
Phase 3 : croisière (année 5)	1 million	6 brasseurs 20 viticulteurs 1 conserverie 10 autres producteurs	60 Restaurateurs et bars 20 commerces	Mobile et Fixe		5 (dont insertion)	Autonomie financière





merci
— BEAUCOUP —

POUR VOTRE ATTENTION



**L'ATTACHE
RAPIDE**

Contact :

pierre@lattacherapide.fr 06.33.51.90.51

helene@lattacherapide.fr 06.71.59.62.46

